



IMMEUBLE DE LA BOURGEOISIE





CONCEPT

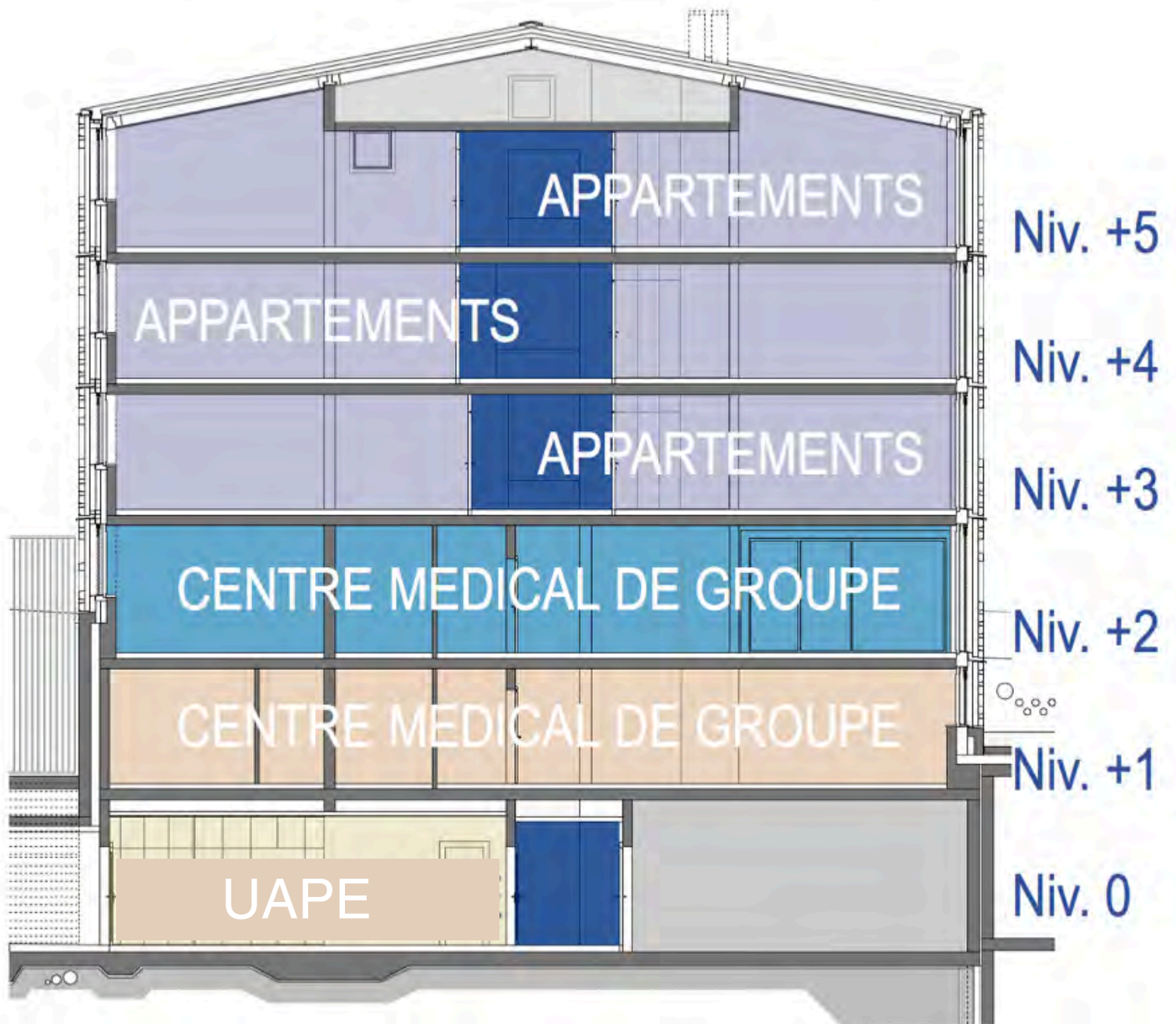
La Bourgeoisie de Vex met à disposition de la population âgée et/ou en situation de handicap 9 appartements visant à prolonger l'autonomie et à conserver une vie privée tout en bénéficiant d'un environnement sécuritaire et propice à la vie sociale. Les appartements sont situés en plein centre du village, dans un immeuble comprenant un futur centre médical et la nouvelle UAPE, à côté du nouveau centre scolaire. Le but est de permettre et favoriser les échanges intergénérationnels et le lien social. Les appartements sont conçus sans barrières architecturales et l'immeuble est accessible sans entrave au déplacement.



POINTS FORTS

- **appartements modernes et lumineux**, adaptés aux personnes à mobilité réduite
- **situation centrale** proche du home, des cabinets médicaux et dentaire, des différents thérapeutes (physios, ostéos, ...), de l'ensemble des commerces et services (pharmacie, poste, administration communale, magasins d'alimentation, boucherie, boulangerie, coiffeur, bibliothèque, cafés et restaurants) ainsi que des différents lieux de culte
- **arrêt de bus et places de parc à proximité**
- **encadrement médico-social sur demande** par une structure de soins à domicile
- livraison de repas à domicile organisable par différentes entités privées dont certains restaurants ou par le home
- **possibilité de profiter** sur demande et contre rémunération **de différents services du home**





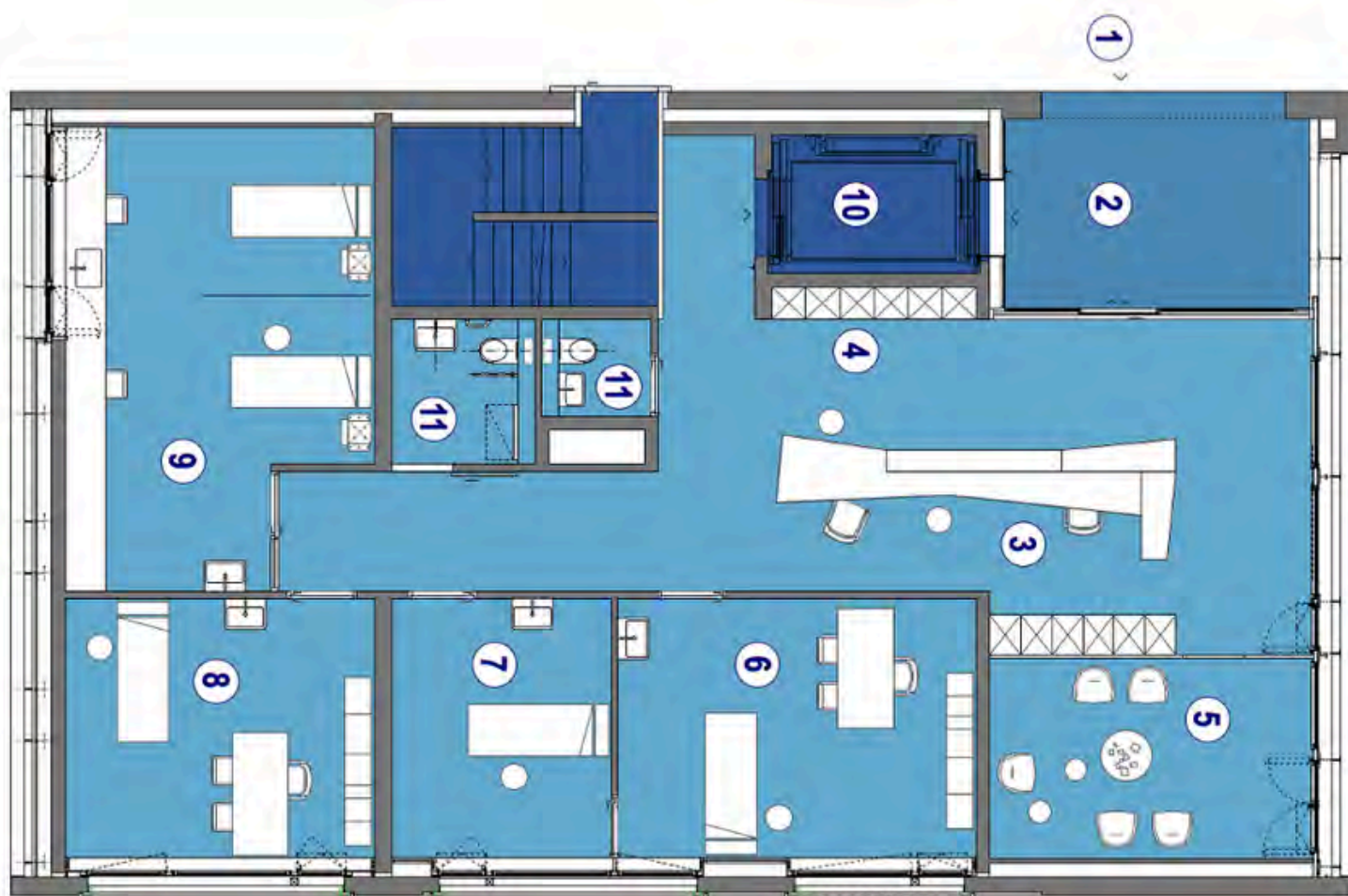
NIVEAU +1

Centre médical



12. Hall - salle d'attente d'étage.....	20m ²
13. Rangements - vestiaires personnel.....	8m ²
14. Salle de pause - colloque.....	16.5m ²
15. Rangement.....	3.6m ²
16. Cabinet de consultation.....	20.5m ²
17. Cabinet de consultation.....	12.5m ²
18. Cabinet de consultation.....	18.5m ²
19. Radiologie.....	14m ²
20. Stockage - informatique.....	11m ²
21. Ascenseur.....	5.5m ²
22. Sanitaires.....	6m ²

NIVEAU +2 Centre médical



1. Entrée sur la Rue	
2. Espace entrée couverte - sas.....	14m2
3. Accueil - Réception - Backoffice.....	18m2
4. Vestiaire - rangement.....	6m2
5. Salle d'attente.....	14m2
6. Cabinet de consultation.....	19m2
7. Cabinet de consultation.....	12m2
8. Cabinet de consultation.....	17m2
9. Salle de traitement - laboratoire.....	27.5m2
10. Ascenseur.....	5.5m2
11. Sanitaires.....	6m2

ETAGE TYPE



Description

Chaque étage comprend 3 appartements de 2½ pièces, composés d'une cuisine équipée (cuisinière, four, réfrigérateur, lave-vaisselle), d'un salon, d'une chambre à coucher et d'une salle de bain avec lavabo, douche, WC et lave-linge / séchoir.

Appartement type A
 Pièces: 2.5 Surface nette:
 54 m²



appart. 1-A 2-A 3-A



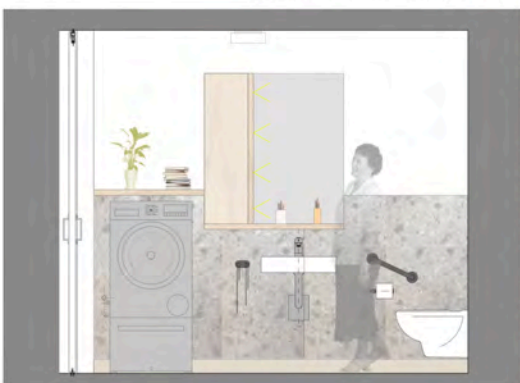
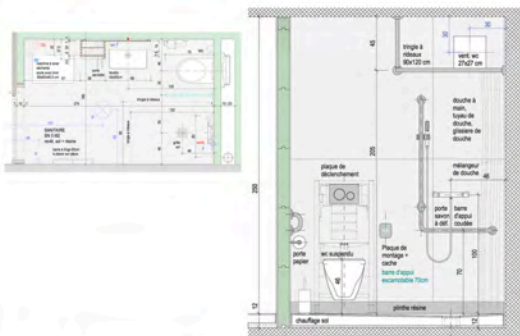
appart. 1-B 2-B 3-B



Appartement type B
 Pièces: 2.5 Surface nette:
 48.5 m²



Appartement type C
Pièces: 2.5 Surface nette:
52.5 m2



Salle de bain type

TARIFS

Les loyers mensuels sont compris entre CHF 1'100 et CHF 1'300 + les charges (estimées à CHF 120.-/ mois)

INSCRIPTIONS

Les personnes intéressées s'annoncent à l'administration communale qui leur transmettra le formulaire de demande d'admission. Les appartements seront attribués en fonction des besoins avérés des demandeurs, avec priorité aux Bourgeois de Vex.



RENSEIGNEMENTS ET CONTACT



Commune de Vex

Route de Sion 10

Case postale 79

1981 Vex

commune@vex.ch

+4 27 207 35 72